

Pistola MIG/MAG SBME 470



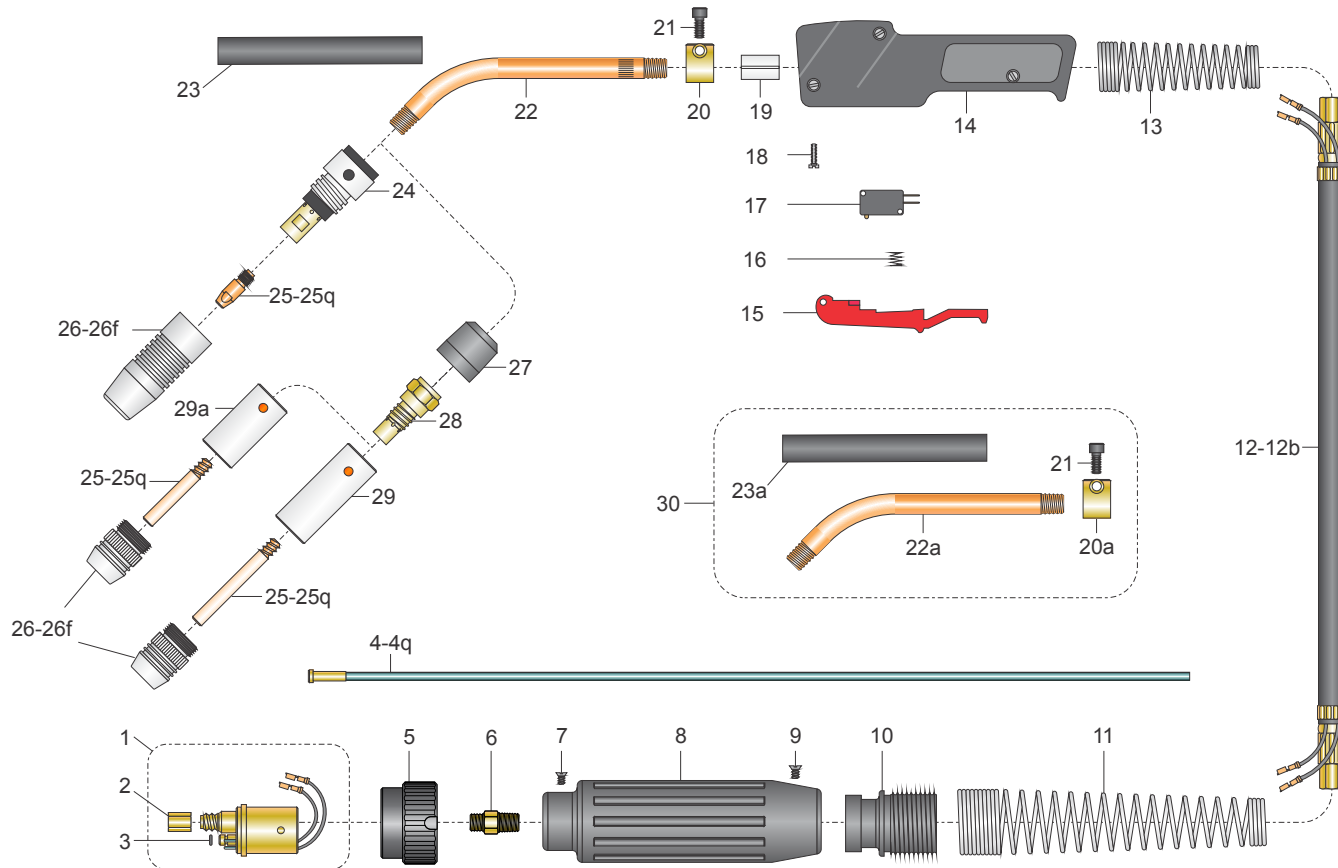
Modelos

descrição	código	descrição	código	descrição	código
pistola SBME 470; 3,0m	MW 143	pistola SBME 470; 4,0m	MW 144	pistola SBME 470; 5,0m	MW 145

Características técnicas

alcance padrão (mm)	gás	corrente (A) @ F.t. (%)	arames (mm)	peso aparente (kg)
	CO2	490 @ 60	sólidos e tubulares: 0,8 - 2,4 ligas de alumínio: 1,2 - 2,4	
	argônio e misturas	460 @ 60		

N.B.: Características técnicas sujeitas a modificação sem prévio aviso



Componentes

pos.	descrição	código	pos.	descrição	código
1	Componentes básicos	MO 789	22	micro pistola.	MF 535*
2	euro conector macho.	MN 762	23	isolador da micro pistola.	MC 439*
3	porca do guia do arame.	MQ 840	24	Porta-Bocal M8.	MB 396
4	anel O'ring.	ver verso	25	bico de contato.	ver verso
5	guia espiral.	MN 761	26	bocal.	ver verso
6	porca de acoplamento.	MT 900		Componentes opcionais	
7	conexão do cabo de corrente.	MH 641	12a	cabo de corrente 70mm²; 4,0m.	MM 733
8	parafuso do protetor traseiro.	MR 860	12b	cabo de corrente 70mm²; 5,0m.	MM 734
9	protetor traseiro.	YH 180	20a	bloco de fixação (antigo).	MG 624
10	parafuso (x4).	MR 861	22a	micro pistola (antiga).	MF 576
11	fixador da mola traseira.	MK 693	23a	isolador da micro pistola (antigo).	MC 447
12	cabo de corrente 70mm²; 3,0m.	MM 732*	27	isolador dianteiro.	MC 443
13	mola dianteira.	MK 698	28	porta bico W5/16".	MB 405
14	punho SBME.	MG 620	29	suporte do bocal longo.	MD 491
15	gatilho SBME.	ML 710	29a	suporte do bocal curto.	MD 490
16	mola do gatilho.	MK 690	30	kit reposição SBME/MAX 470 antigas.	MF 511
17	microrruptor.	MJ 680			
18	parafuso do punho (x3).	MH 640			
19	bucha isolante.	MC 526			
20	bloco de fixação da micro pistola.	MG 701*			
21	parafuso de fixação.	MH 642			

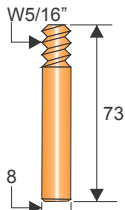
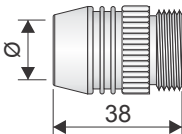
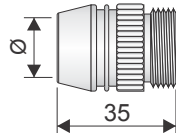
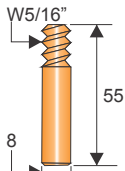
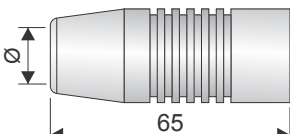
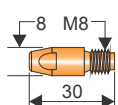
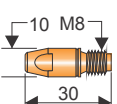
* fornecido como padrão

Ed. 2014/04

Pistola MIG/MAG SBME 470



Bicos de contato e bocais

bico de contato						bocal			
pos.	arame	Ø (mm)	código	dimensões (mm)	material	pos.	código	Ø (mm)	dimensões (mm)
25	aços, sólidos; ligas de alumínio	0,8	MA 040		Cu	26	ME 515 (Reto)	19	
25a		0,9	MA 041						
25b		1,0	MA 042			26a	ME 534	15	
25c		1,2	MA 043*						
25d		1,6	MA 044			26b	ME 514	15	
25e		2,4	MA 045			26c	ME 521 (Reto)	19	
25f	aços, sólidos	0,8	MA 050			26d	ME 517	13	
25g		0,9	MA 051						
25h		1,0	MA 052						
25i		1,2	MA 053			26e	ME 516*	16	
25j		1,6	MA 054						
25k		2,4	MA 055						
25l	aços, sólidos	0,8	MA 060		Cu-Cr-Zr				
25m		0,9	MA 061						
25n		1,0	MA 062						
25o	aços, sólidos e tubulares	1,2	MA 143/MA137						
25p		1,6	MA 144/MA138						
25q		2,4	MA 145/MA139						
						26f	ME 512 (Reto)	19	

*fornecido como padrão.

Guia Espiral

guia espiral			arame		obs.
pos.	código	descrição	material	Ø (mm)	
4	MP 800	guia espiral 0,8 - 1,0mm; 3 m.	aços, sólidos e tubulares	0,8	escolher o comprimento do guia espiral de acordo c/ o comprimento do cabo de corrente
4a	MP 801	guia espiral 0,8 - 1,0mm; 4 m.		0,9	
4b	MP 802	guia espiral 0,8 - 1,0mm; 5 m.		1,0	
4c	MP 803*	guia espiral 1,2mm; 3 m.		1,2	
4d	MP 804	guia espiral 1,2mm; 4 m.			
4e	MP 805	guia espiral 1,2mm; 5 m.			
4f	MP 806	guia espiral 1,6mm; 3 m.		1,6	
4g	MP 807	guia espiral 1,6mm; 4 m.			
4h	MP 808	guia espiral 1,6mm; 5 m.			
4i	MP 809	guia espiral 2,4mm; 3 m.		2,4	
4j	MP 810	guia espiral 2,4mm; 4 m.	ligas de alumínio		
4k	MP 811	guia espiral 2,4mm; 5 m.			
4l	MP 814	guia teflon 1,2 - 1,6mm; 3 m.		1,2	
4m	MP 900	guia teflon 1,2 - 1,6mm; 4 m.		1,6	
4n	MP 901	guia teflon 1,2 - 1,6mm; 5 m.			
4o	MP 815	guia teflon 2,4mm; 3 m.		2,4	
4p	MP 902	guia teflon 2,4mm; 4 m.			
4q	MP 903	guia teflon 2,4mm; 5 m.			

*fornecido como padrão.

Ed. 2014/04