

Tocha TIG TN 17V



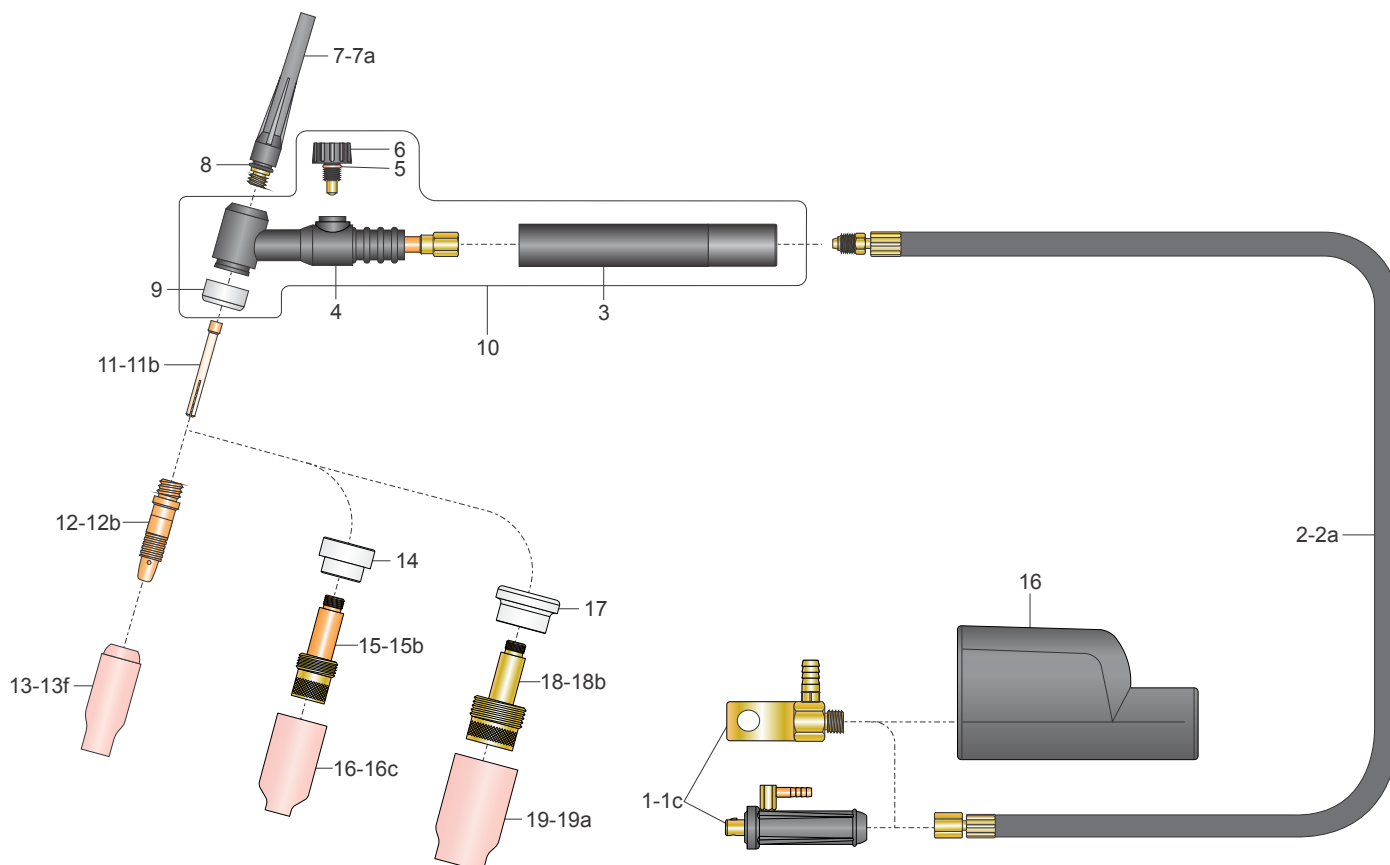
Modelos

descrição	código	descrição	código	descrição	código
Tocha TN 17V; 3,5m	TI 151	Tocha TN 17V; 7m	TI 338		

Características técnicas

alcance padrão (mm)	gás	corrente (A)	eletrodos (mm)	peso aparente (kg)
	argônio	140 DC	1,6 - 3,2	
		125 AC		

N.B.: Características técnicas sujeitas a modificação sem prévio aviso



Componentes

pos.	descrição	código	pos.	descrição	código
1	Componentes básicos	WM 774*	12a	corpo fixador 2,4mm.	TB 062
2	conector ER 9-GL.	TJ 598*	12b	corpo fixador 3,2mm.	TB 063
3	cabo de corrente; 3,5m.	TH 569	13	bocal de cerâmica 6,5mm (nº4).	TE 430
4	punho TIG.	TA 022	13a	bocal de cerâmica 8mm (nº5).	TE 431
5	corpo TN 17V.	TL 723	13b	bocal de cerâmica 9,5mm (nº6).	TE 432
6	anel O'ring da válvula TN 17V.	TP 925	13d	bocal de cerâmica 12,5mm (nº8).	TE 434
7	válvula TN 17V.	TF 505*	13e	bocal de cerâmica 16mm (nº10).	TE 435
8	capa de eletrodo; longa.	TL 721	13f	bocal de cerâmica 19mm (nº12).	TE 436
9	anel O'ring da capa de eletrodo.	TD 401	16	Canopla Protetora Isolante.	MC 815
10	isolador.	WA 013		Componentes "Gás Lens"	ver verso
11	kit corpo TN17V completo.	TC 211*			
12	pinça 1,6mm.	TB 061*			
13c	corpo fixador 1,6mm.	TE 433*			
	bocal de cerâmica 11mm (nº7).				
1a	Componentes opcionais	WM 772			
1b	conector ER 13-GL.	WM 779			
1c	conector ER 13-GA.	TM 796			
2a	conector US.	TJ 599			
7a	cabo de corrente; 7m.	TF 503			
11a	capa de eletrodo; curta.	TC 212			
11b	pinça 2,4mm.	TC 213			
	pinça 3,2mm.				

* fornecido como padrão

Ed. 2014/04

Tocha TIG TN 17V



Componentes "Gás Lens"

pos.	descrição	código	pos.	descrição	código
Componentes "Gás Lens leve" *			Componentes "Gás Lens pesado" *		
14	isolador gás lens.	TD 408	17	isolador gás lens.	TD 407
15	difusor gás lens 1,6mm.	TB 106	18	difusor gás lens 1,6mm.	TB 120
15a	difusor gás lens 2,4mm.	TB 107	18a	difusor gás lens 2,4mm.	TB 121
15b	difusor gás lens 3,2mm.	TB 108	18b	difusor gás lens 3,2mm.	TB 124
16	bocal de cerâmica gás lens 8mm (nº5).	TE 441	19	bocal de cerâmica gás lens 16mm (nº10).	TE 460
16a	bocal de cerâmica gás lens 9,5mm (nº6).	TE 442	19a	bocal de cerâmica gás lens 19mm (nº12).	TE 461
16b	bocal de cerâmica gás lens 11mm (nº7).	TE 443			
16c	bocal de cerâmica gás lens 12,5mm (nº8).	TE 444			
* usar isolador Gás Lens + 01 difusor + 01 bocal.			* usar isolador Gás Lens + 01 difusor + 01 bocal.		

Ed. 2004/04