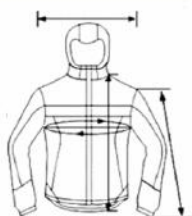


Cod: IVPK-002



Máxima protección y prestación para condiciones adversas del tiempo.
Protección 100% Impermeable.

TALLES



PARKA	S	M	L	XL	2XL	3XL
Back length	82	84	86	88	90	92
1/2 chest	64	66	68	70	72	74
Sleeve length	59	60	61	62	63	64
Shoulder	18.5	19	19.5	20	20.5	21
Armhole	28	29	30	31	32	33
Hood height	35	35	35	35	35	35
Hood width	26	26	26	26	26	26

Campera-Parka

Protección Impermeable

Cod: IVPK-002

INFORMACION DEL PRODUCTO

Datos Generales	Talles:	S-M-L-XL-XXL-XXXL
	Color del Textil:	Naranja
	Color Hilo y Acces.:	Naranja
	Color Reflectivo:	Plata
	Material:	Poliéster Pongee revestido PVC
	Piezas:	1 (con capucha)
	Acabado Interior:	Relleno: Poliéster 180g/m2 Forro: Poliéster tafeta (Poliamida)
	Normas:	EN343 - EN471

EMPAQUE

Detalles de Empaque	Cantidad por Caja	10
	Unidad:	Unidades
	Largo Caja (cm):	62
	Ancho Caja (cm):	40
	Alto Caja (cm):	36
	Volumen (m3):	0,08928
	Peso Bruto (Kg):	14

CARACTERISTICAS

- El mayor nivel de protección impermeable.
- Buen aislamiento térmico. Costuras internas termoselladas.
- Tejido impermeable, transpirable, de secado rápido.
- Excelente comodidad. Con reflectivo de alta visibilidad.
- Puño interior elástico, ajustables con velcro.
- Capucha con cordón integrada al cuello con cierre de cremallera.
- Cinco bolsillos frontales, tres en el pecho y dos bajo cintura.
- Cumple norma europea EN343 y EN471 (Visibilidad)

APLICACIONES

Industria de la construcción y alimenticia.
Industria forestal, gas, refinerías, minería.
Industria del Transporte, aeropuertos, agricultura.
Cuadrillas de trabajadores, trabajadores de la sanidad, fuerza de policía, etc.
Cualquier actividad donde se requiera protección impermeable bajo condiciones adversas del tiempo.

Termosellado



Costuras Perfectas



Forro Poliamida



Relleno Poliéster



0.18mm 170T



Textiles Seleccionados



Etiqueta/Certificaciones



Version No.: v001-2014

Fecha: 18/02/2015

Final: SI NO