

Pistola MIG/MAG SBME 450



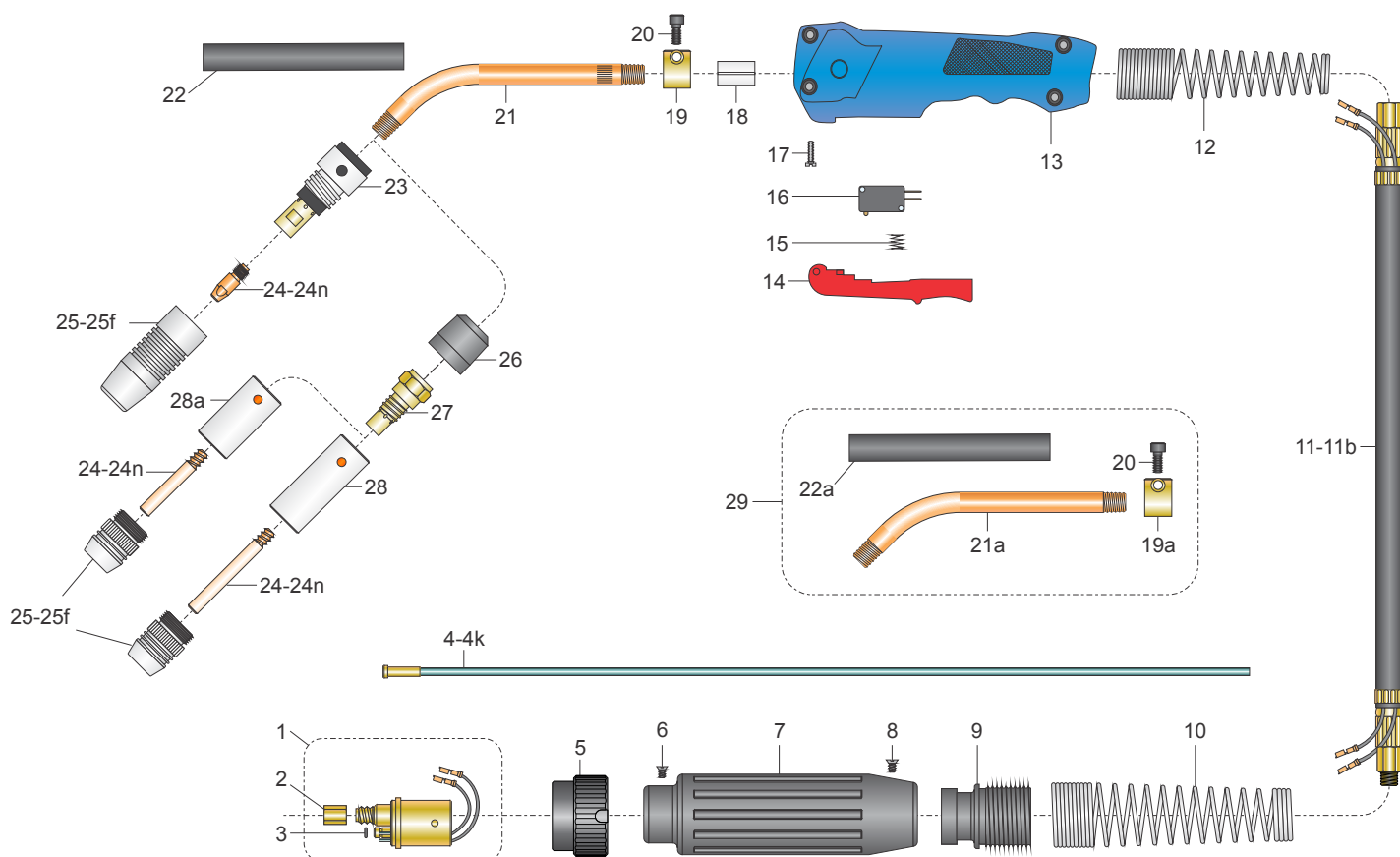
Modelos

descrição	código	descrição	código	descrição	código
pistola SBME 450; 3,0m	MW 233	pistola SBME 450; 4,0m	MW 234	pistola SBME 450; 5,0m	MW 235

Características técnicas

alcance padrão (mm)	gás	corrente (A) @ F.t. (%)	arames (mm)	peso aparente (kg)
	CO2	390 @ 60	sólidos e tubulares: 0,8 - 1,6 ligas de alumínio: 1,2 - 1,6	
	argônio e misturas	370 @ 60		

N.B.: Características técnicas sujeitas a modificação sem prévio aviso



Componentes

pos.	descrição	código	pos.	descrição	código
1	Componentes básicos	MO 789	22	isolador da micro pistola.	MC 438*
2	euro conector macho.	MN 762	23	porta-bocal M8.	MB 396
3	porca do guia do arame.	MQ 840	24	Bico de contato.	ver verso
4	anel O'ring.	ver verso	25	bocal.	ver verso
5	guia espiral.	MN 761			
6	porca de acoplamento.	MH 641		Componentes opcionais	
7	parafuso do protetor traseiro.	MR 860	11a	cabo de corrente 50mm²; 4,0m.	MM 730
8	parafuso (x4).	YH 180	11b	cabo de corrente 50mm²; 5,0m.	MM 731
9	fixador da mola traseira.	MR 861	19a	bloco de fixação (antigo).	MG 624
10	mola protetora traseira.	MK 726	21a	micro pistola (antiga).	MF 591
11	cabo de corrente 50mm²; 3,0m.	MM 729*	22a	isolador da micro pistola (antigo).	MC 459
12	mola dianteira.	MK 725	26	isolador dianteiro.	MC 443
13	punho SBME.	MG 755	27	porta bico W5/16".	MB 405
14	gatilho SBME.	ML 740	28	suporte do bocal longo.	MD 491
15	mola do gatilho.	MK 690	28a	suporte do bocal curto.	MD 490
16	microrruptor.	MJ 680	29	kit reposição SBME/MAX 450 antigas.	MF 010
17	parafuso do punho (x4).	MH 648			
18	bucha isolante.	MC 526			
19	bloco de fixação da micro pistola.	MG 701*			
20	parafuso de fixação.	MH 642			
21	micro pistola.	MF 530*			

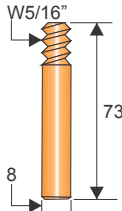
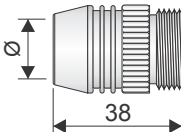
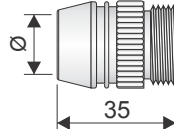
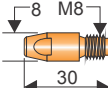
* fornecido como padrão

Ed. 2014/04

Pistola MIG/MAG SBME 450



Bicos de contato e bocais

bico de contato						bocal						
pos.	arame	Ø (mm)	código	dimensões (mm)	material	pos.	código	Ø (mm)	dimensões (mm)			
24	aços, sólidos e tubulares; ligas de alumínio	0,8	MA 040		Cu	25	ME 534	15				
24a		0,9	MA 041			25a	ME 515 (Reto)	19				
24b		1,0	MA 042			25b	ME 514	15				
24c		1,2	MA 043							25c	ME 521 (Reto)	19
24d		1,6	MA 044							25d	ME 517	13
24e	aços, sólidos	0,8	MA 050	25e		ME 516*	16					
24f		0,9	MA 051	25f		ME 512 (Reto)	19					
24g		1,0	MA 052									
24h		1,2	MA 053									
24i		1,6	MA 054									
24j	aços, sólidos	0,8	MA 060									
24k		0,9	MA 061									
24l		1,0	MA 062									
24m		1,2	MA 063*									
24n		1,6	MA 064									

*fornecido como padrão.

Guia Espiral

guia espiral			arame		obs.
pos.	código	descrição	material	Ø (mm)	
4	MP 800	guia espiral 0,8 - 1,0mm; 3 m.	aços	0,8	escolher o comprimento do guia espiral de acordo c/ o comprimento do cabo de corrente
4a	MP 801	guia espiral 0,8 - 1,0mm; 4 m.		0,9	
4b	MP 802	guia espiral 0,8 - 1,0mm; 5 m.		1,0	
4c	MP 803*	guia espiral 1,2mm; 3 m.		1,2	
4d	MP 804	guia espiral 1,2mm; 4 m.		1,2	
4e	MP 805	guia espiral 1,2mm; 5 m.		1,2	
4f	MP 806	guia espiral 1,6mm; 3 m.	ligas de alumínio	1,6	
4g	MP 807	guia espiral 1,6mm; 4 m.		1,6	
4h	MP 808	guia espiral 1,6mm; 5 m.		1,6	
4i	MP 814	guia teflon 1,2 - 1,6mm; 3 m.		1,2	
4j	MP 900	guia teflon 1,2 - 1,6mm; 4 m.		1,2	
4k	MP 901	guia teflon 1,2 - 1,6mm; 5 m.		1,6	

*fornecido como padrão.

Ed. 2014/04